

## Programa de Intervención Social hacia estudiantes con discapacidad y/o NEAE

20/09/2022

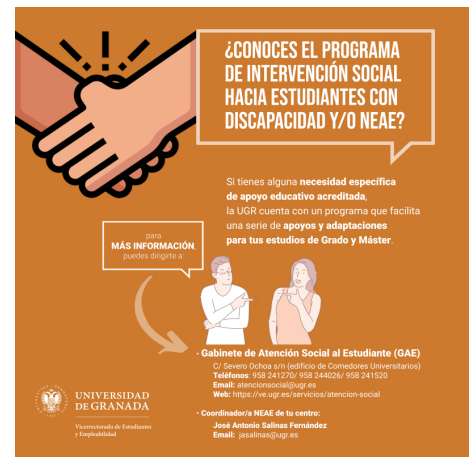
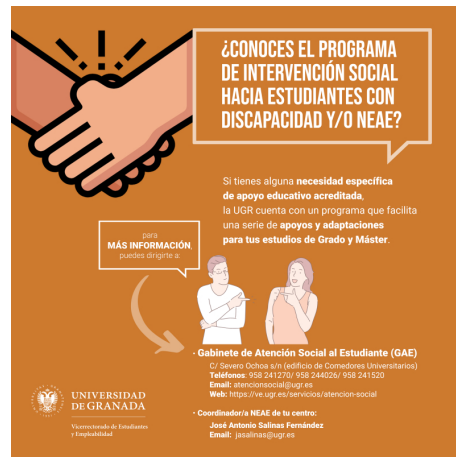
¿Conoces el Programa de Intervención Social hacia estudiantes con discapacidad y/o NEAE?

La Universidad de Granada desarrolla desde hace

años, una política social de apoyo al estudiantado, mediante la puesta en funcionamiento de diferentes programas. En la actualidad, se está llevando a cabo el Programa de Intervención Social hacia estudiantes con discapacidad y/o Necesidades Específicas de Apoyo Educativo (NEAE), en colaboración con los distintos centros de la Universidad.

Básicamente el programa consiste en proporcionar apoyo humano y técnico a los/las estudiantes con dificultades auditivas, visuales, físicas y/o de movilidad, o con Necesidades Educativas Especiales (NEE), para facilitarles una mayor inserción y participación dentro de todo el ámbito universitario a la vez que se les proporciona una facilitación y/o adaptación en los estudios, que le permitan conseguir un mejor rendimiento académico.

Para ello la Universidad dispone de una serie de servicios a los que podrán acceder de acuerdo a las necesidades específicas de cada caso y tipo de discapacidad y/o NEAE presentada.



Podrán optar a estas prestaciones los/las estudiantes que estén matriculados/as y cursando en la Universidad de Granada, estudios conducentes a la obtención de un título oficial de Grado o títulos de posgrado. Al comienzo de cada curso académico, los/las estudiantes interesados/as deben solicitar al Gabinete de Atención Social de la UGR la inclusión en el Programa, aunque ya hubieran sido beneficiarios de dicho programa en el curso anterior.

En la Facultad de Ciencias Económicas y Empresariales, el coordinador de este Programa es el Vicedecano de Relaciones con el Entorno Social y Empresarial, Estudiantes y Empleabilidad.

Más información:

[Programa de intervención social](#) hacia estudiantes con discapacidad y/o NEAE

[Gabinete de Atención Social](#) al Estudiante del Vicerrectorado de Estudiantes y Empleabilidad

Coordinador NEAE de la Facultad: José Antonio Salinas Fernández

Email: [@email](#)

En el fichero adjunto, al pie de página, se pueden descargar el cartel con toda la información relevante

ADJUNTO	TAMAÑO
<a href="#">Datos relevantes con la Información de Programa de Atención Social para estudiantes con discapacidad y/o NEAE</a>	101.69 KB