



Programa de Intervención Social hacia estudiantes con discapacidad y/o NEAE

01/10/2024

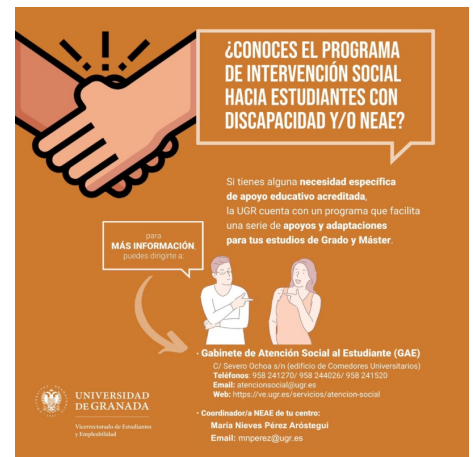
La Universidad de Granada desarrolla desde hace años, una política social de apoyo al estudiantado, mediante la puesta en funcionamiento de diferentes programas. En la actualidad, se está llevando a cabo el Programa de Intervención Social hacia estudiantes con discapacidad y/o Necesidades Específicas de Apoyo Educativo (NEAE), en colaboración con los distintos centros de la Universidad.

Básicamente el programa consiste en proporcionar apoyo humano y técnico a los/las estudiantes con dificultades auditivas, visuales, físicas y/o de movilidad, o con Necesidades Educativas Especiales (NEE), para facilitarles una mayor inserción y participación dentro de todo el ámbito universitario a la vez que se les proporciona una facilitación y/o adaptación en los estudios, que le permitan conseguir un mejor rendimiento académico.

Para ello la Universidad dispone de una serie de servicios a los que podrán acceder de acuerdo a las necesidades específicas de cada caso y tipo de discapacidad y/o NEAE presentada.

Podrán optar a estas prestaciones los/las estudiantes que estén matriculados/as y cursando en la Universidad de Granada, estudios conducentes a la obtención de un título oficial de Grado o títulos de posgrado. Al comienzo de cada curso académico, los/las estudiantes interesados/as deben solicitar al Gabinete de Atención Social de la UGR la inclusión en el Programa, aunque ya hubieran sido beneficiarios de dicho programa en el curso anterior.

En la Facultad de Ciencias Económicas y Empresariales, la coordinadora de este



Programa es la Vicedecana de Estudiantes, Empleo, Igualdad y Diversidad.

Más información:

Programa de intervención social hacia estudiantes con discapacidad y/o NEAE:
<https://ve.ugr.es/servicios/atencion-social/estudiantes-con-discapacidad>

Gabinete de Atención Social al Estudiante del Vicerrectorado de Estudiantes y Empleabilidad: <https://ve.ugr.es/servicios/atencion-social>

Email: @email

Teléfonos: 958244026 / 958241270 / 958241520

Coordinadora NEAE de la Facultad: María Nieves Pérez Aróstegui

Email: @email

Teléfono: 958242880

Despacho: B211 Facultad de Ciencias Económicas y Empresariales