

BIENVENIDOS A EMPRESARIALES

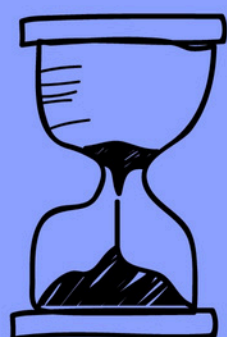
TODOS LOS PASOS PARA TU LLEGADA

ANTES DE TU EXPERIENCIA INTERNACIONAL

1 ACUERDO DE ESTUDIO

Queríamos recordarte que, si todavía no subiste tu ACUERDO DE ESTUDIO, es importante que lo hagas cuanto antes para avanzar con el proceso
PODRÁ MODIFICAR ESTO MÁS ADELANTE

PULSE LOS CÓDIGOS QR



2

SEGURO

Es obligatorio tener un seguro de salud y de viaje durante todo el período de estudios

<https://induction.ugr.es/salud/>



BIENVENIDOS A EMPRESARIALES

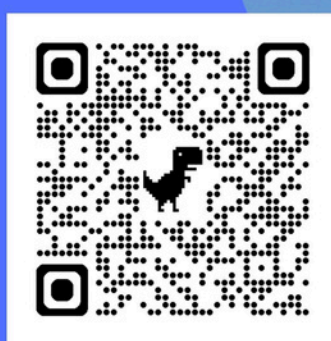
TODOS LOS PASOS PARA TU LLEGADA

DURANTE LA MOVILIDAD

FECHAS IMPORTANTES

10 / 09 / 2025

JORNADA DE RECEPCIÓN
Oficina Central de la UGR:
FAC.CIENCIAS



11 / 09 / 2025

JORNADA DE RECEPCIÓN
FAC.CC.ECONOMICAS Y EMPRESARIALES
Aula Magna a las 12:00



COMIENZO DE LAS CLASES
15/09/2025



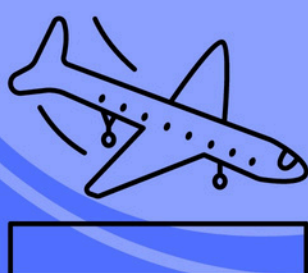
BIENVENIDOS A EMPRESARIALES

TODOS LOS PASOS PARA TU LLEGADA DURANTE LA MOVILIDAD

1

CERTIFICADO DE LLEGADA

Enviaremos el certificado directamente a tu correo electrónico si asiste a nuestra jornada informativa en septiembre



2

CUENTA DE CORREO INSTITUCIONAL

Acceda a tu Oficina Virtual (utilizando tu ID y el número de PIN que te hemos enviado) y cree tu dirección de correo electrónico (correo.ugr.es). Desplázate hacia abajo y haga clic en el segundo botón 'solicitar' para crear su cuenta go.ugr. Espere 24 horas para que su cuenta sea activada.

3

CAMBIO DE ASIGNATURAS

Si es necesario, podrá cambiar tus asignaturas al llegar, ¡NO ANTES DE VENIR!

Te proporcionaremos toda la información que necesitarás en la jornada de recepción



4

TUI (TARJETA DE ESTUDIANTE)

Para acceder a los servicios universitarios, debes utilizar tu tarjeta TUI. En tu Oficina Virtual, seleccione la opción 'Emisión Instantánea de la TUI-Cita Previa' y preséntate en la oficina de emisión de la TUI en la hora que haya elegido.

5

Credibús

Puedes activar tu Tarjeta TUI para usar el bono bus con tarifa reducida. Más info: ugr.es/credibus



BIENVENIDOS A EMPRESARIALES

TODOS LOS PASOS PARA TU LLEGADA

DESPUÉS DE LA MOVILIDAD

1 CERTIFICADO DE NOTAS (TOR)

Te enviaremos el certificado a ti y a tu universidad al finalizar el período de exámenes.

Por favor, revise su correo correo.ugr.es para acceder al documento.



Certificado de Salida

2

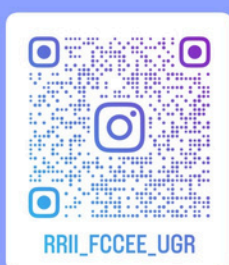
Lo firmaremos en persona el último día en la UGR.

Así como firmó su Certificado de LLEGADA, también deberá firmar su Certificado de SALIDA. Este se enviará a su correo electrónico de la UGR para que pueda descargarlo.



3 CONSULTA NUESTRO INSTAGRAM PARA MANTENERTE AL DÍA.

Y CONSIGUE TUTORIALES PARA CADA TRÁMITE.



4

¡Trae algo típico de tu país, como postales o dulces, y compartimos nuestras culturas juntos!

